

A VENDRE 293 OUVREES de VIGNES

DESIGNATION PAR ARTICLES

Territoire de BEAUNE		m2	ouvrées	Nature	AOC		
1	CT 6 p a	MONTEE ROUGE	9402	21,97	vigne	Beaune 1er cru	} Exclu
	CT 6 p b	MONTEE ROUGE	14103	32,95	vigne	Beaune 1er cru	
	Total 1		23505	54,92		rouge et blanc	
2	BP 16 p a	MONTAGNE ST DESIRE	448	1,05	vigne	Beaune rouge	
3	CX 194	MONTEE ROUGE	6265	14,64	vigne	Beaune rouge	
	CX 195 p a	MONTEE ROUGE	153	0,36	vigne	Beaune rouge	
	CX 198 p a	MONTEE ROUGE	21500	50,23	vigne	Beaune rouge	
	CX 199	MONTEE ROUGE	8030	18,76	vigne	Beaune rouge	} Exclu
	CX 200	MONTEE ROUGE	1605	3,75	vigne	Beaune rouge	
	CX 201	MONTEE ROUGE	952	2,22	vigne	Beaune rouge	
	CX 193	MONTEE ROUGE	3129	7,31	bois	Aire AOC beaune	
	CX 196	MONTEE ROUGE	3530	8,25	bois	Aire AOC beaune	
	CX 197	VC LA MONTAGNE	200	0,47	maisonnette	Aire AOC beaune	
	CX 198 p b	MONTEE ROUGE	12280	28,69	bois	Aire AOC beaune	
	CX 215	CHAUME GAUFRIOT	1581	3,69	lande	Aire AOC beaune	
	Total 3		59225	138,37			
	dont vigne en AOC BEAUNE rouge		38 505	89,96			
	terrains en aire AOC BEAUNE		20 720	48,41			
Territoire de CHOREY LES BEAUNE							
4	AC 3	LE GRAND SAUSSY	3717	8,68	vigne	Chorey les beaune	
5	AC 5	LE GRAND SAUSSY	9902	23,14	vigne	Chorey les beaune	
6	AR 23	CLOS MARGOT	3747	8,75	vigne	Chorey les beaune	
7	AA 16	LE GRAND SAUSSY	11842	27,67	vigne	Bourgogne rouge	
8	AW 83 p a	LES FIETRES	2570	6,00	vigne	Bourgogne aligoté	
	AW 83 p b	LES FIETRES	550	1,29	vigne	Bourgogne aligoté	
	Total 8		3120	7,29			
Territoire de SAVIGNY LES BEAUNE							
9	AN 40 p a	AUX BOUTIERES	8950	20,91	vigne	Bourgogne rouge	
	AN 40 p b	AUX BOUTIERES	634	1,48	terre	Aire AOC bourgogne	
	Total 9		9584	22,39			
Territoire de POMMARD							
10	AO 3	LES CRENILLES	1544	3,61	vigne	Bourgogne rouge	
11	AO 7	LES CRENILLES	1595	3,73	vigne	Bourgogne rouge	
12	AO 116	LES CRENILLES	1857	4,34	vigne	Bourgogne rouge	
13	AO 117	LES CRENILLES	1050	2,45	vigne	Bourgogne rouge	
14	AO 121	LES CRENILLES	913	2,13	vigne	Bourgogne rouge	
15	AP 35	LES LORMES	1148	2,68	vigne	Bourgogne rouge	
16	AP 54	LES LORMES	1720	4,02	vigne	Bourgogne rouge	
17	AS 10 p a	LES GRANDES CARELLE	8315	19,43	vigne	Bourgogne rouge	
	AS 10 p b	LES GRANDES CARELLE	3010	7,03	vigne	Bourgogne aligoté	
	Total 17		11325	26,46			

BRISAC - du PARC
à DIJON Tél 03 80 30 21 62

A VENDRE

TRES IMPORTANT LOT de VIGNES

293 OUVREES

sur **BEAUNE, CHOREY LES BEAUNE,**
SAVIGNY LES BEAUNE et POMMARD

➔ 293,28 ouvrées - VIGNES

- 21,97 ouvrées BEAUNE 1er cru | Exclu
~~⇒ 21,97 ouvrées « MONTEE ROUGE »~~
- 123,96 ouvrées BEAUNE
 ⇒ 122,91 ouvrées « MONTEE ROUGE »
 ⇒ 1,05 ouvrée « MONTAGNE ST DESIRE »
- 40,57 ouvrées CHOREY LES BEAUNE
 ⇒ 31,82 ouvrées « LE GRAND SAUSSY »
 ⇒ 8,75 ouvrées « CLOS MARGOT »
- 90,97 ouvrées BOURGOGNE ROUGE
 ⇒ 27,67 ouvrées « LE GRAND SAUSSY », sur CHOREY LES BEAUNE
 ⇒ 20,91 ouvrées « AUX BOUTIERES », sur SAVIGNY LES BEAUNE
 ⇒ 16,26 ouvrées « LES CRENILLES », sur POMMARD
 ⇒ 6,70 ouvrées « LES LORMES », sur POMMARD
 ⇒ 19,43 ouvrées « LES GRANDES CARELLES », sur POMMARD
- 14,32 ouvrées BOURGOGNE ALIGOTE
 ⇒ 7,29 ouvrées « LES FIETRES » sur CHOREY LES BEAUNE
 ⇒ 7,03 ouvrées « LES GRANDES CARELLES » sur POMMARD

➔ 49,89 ouvrées - TERRAINS en AIRE d'APPELLATION

- 48,41 ouvrées en Aire AOC BEAUNE
 ⇒ 48,41 ouvrées « MONTEE ROUGE », « VC LA MONTAGNE », « CHAUME GAUFRIOT »
- 1,48 ouvrées en Aire AOC BOURGOGNE
 ⇒ 1,48 ouvrées « AUX BOUTIERES » sur SAVIGNY LES BEAUNE

DESIGNATION PAR ARTICLES au verso



Pour tous renseignements, visiter et traiter, s'adresser à :

- Robert du PARC à DIJON - Tél. 03 80 30 21 62
- Renée ROUSSEAU à BEAUNE, 1 rue Maurice Emmanuel - Tél 03 80 24 08 20

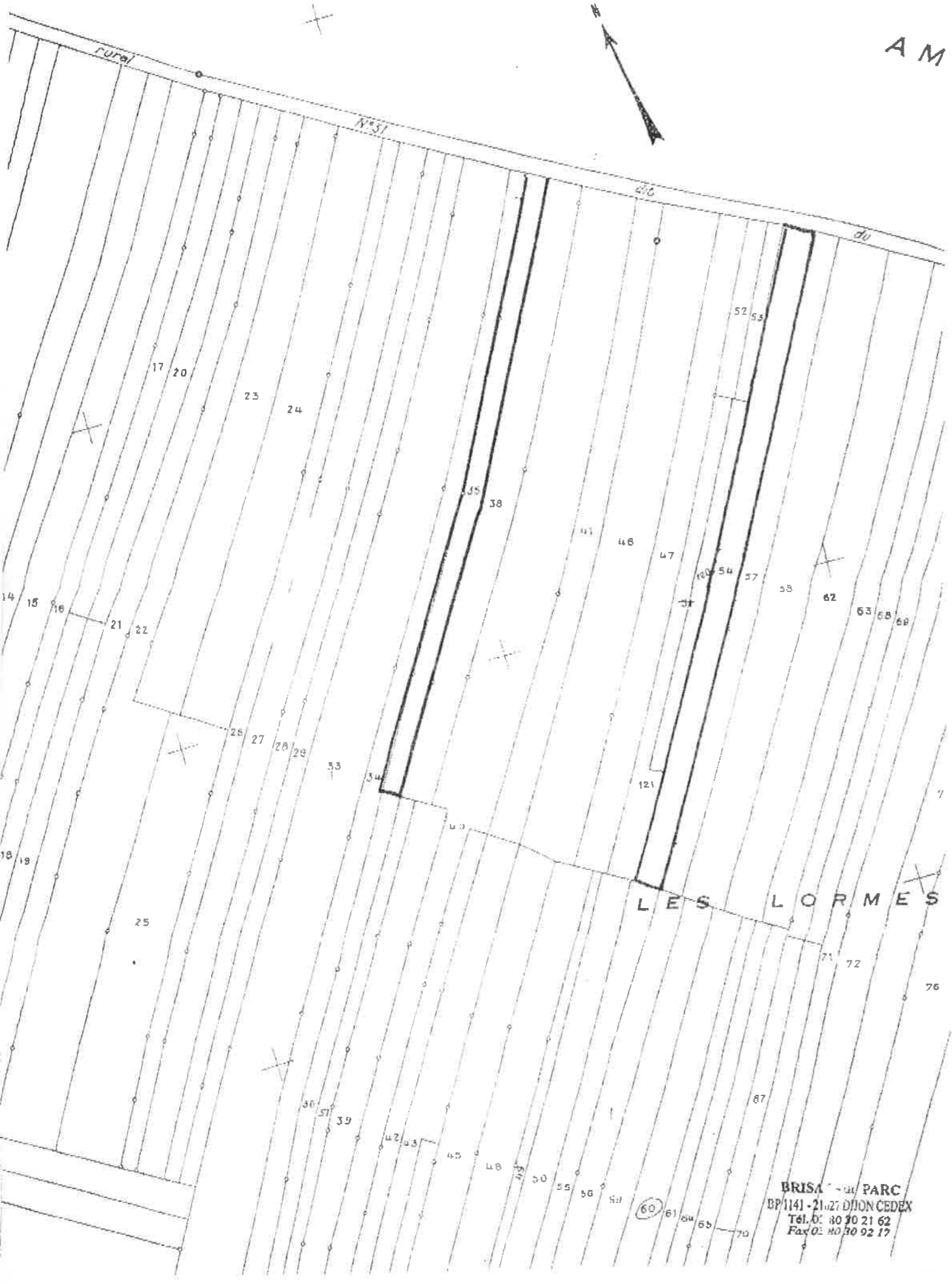
BRISAC - du PARC Successeur de BRISAC Frères

TRANSACTIONS IMMOBILIERES

19 Boulevard de Brosses - BP 1141 - 21027 DIJON Cedex - ☎ 03.80 30 21 62 - Fax : 03.80 30 92 17

SECTION

AM

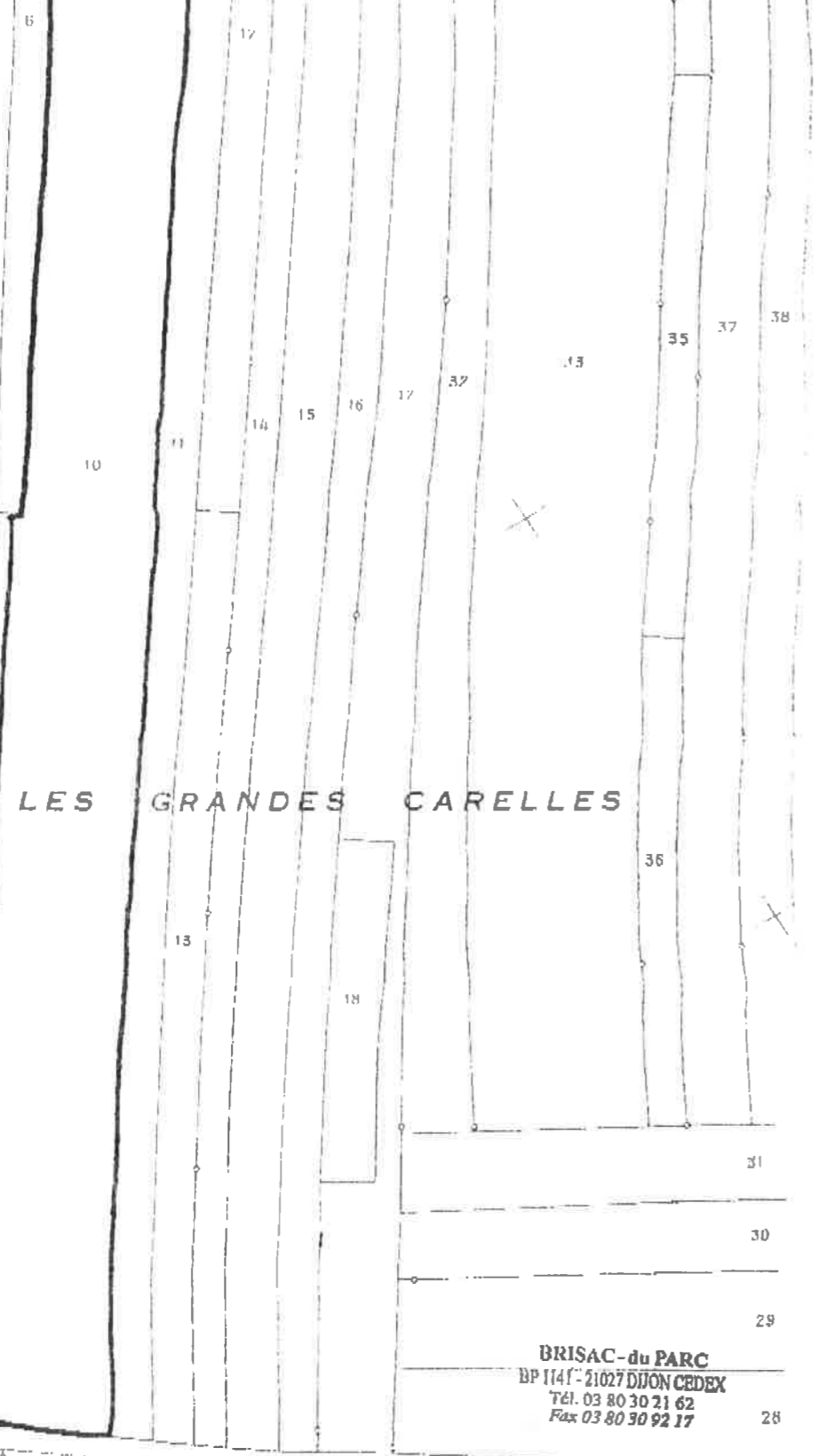


LES LORMES

BRISAC DU PARC
BP 1141 - 21027 DIJON CEDEX
Tél. 03 80 30 21 62
Fax 03 80 30 92 17



X



LES GRANDES CARELLES

ORDRE
Section AS
échelle 1/1000^e

Chemin

BRISAC-du PARC
BP 1141 - 21027 DIJON CEDEX
Tél. 03 80 30 21 62
Fax 03 80 30 92 17

31
30
29
28