

Commune de **FLAGEY-ECHEZEAUX (21)**

Lieu-dit "**Les LOACHAUSSES**"

Section D Parcelles n° 181, 183, 184, 557, 558, 708, 709, 774, 775 et 776

PLAN DE DIVISION

Echelle 1/1000



LEGENDE

- Borne ancienne en pierre
- Piquet bois
- Application du plan cadastral (tracé figuratif)
- Limite de division
- Rang de vignes
- Contour de vignes

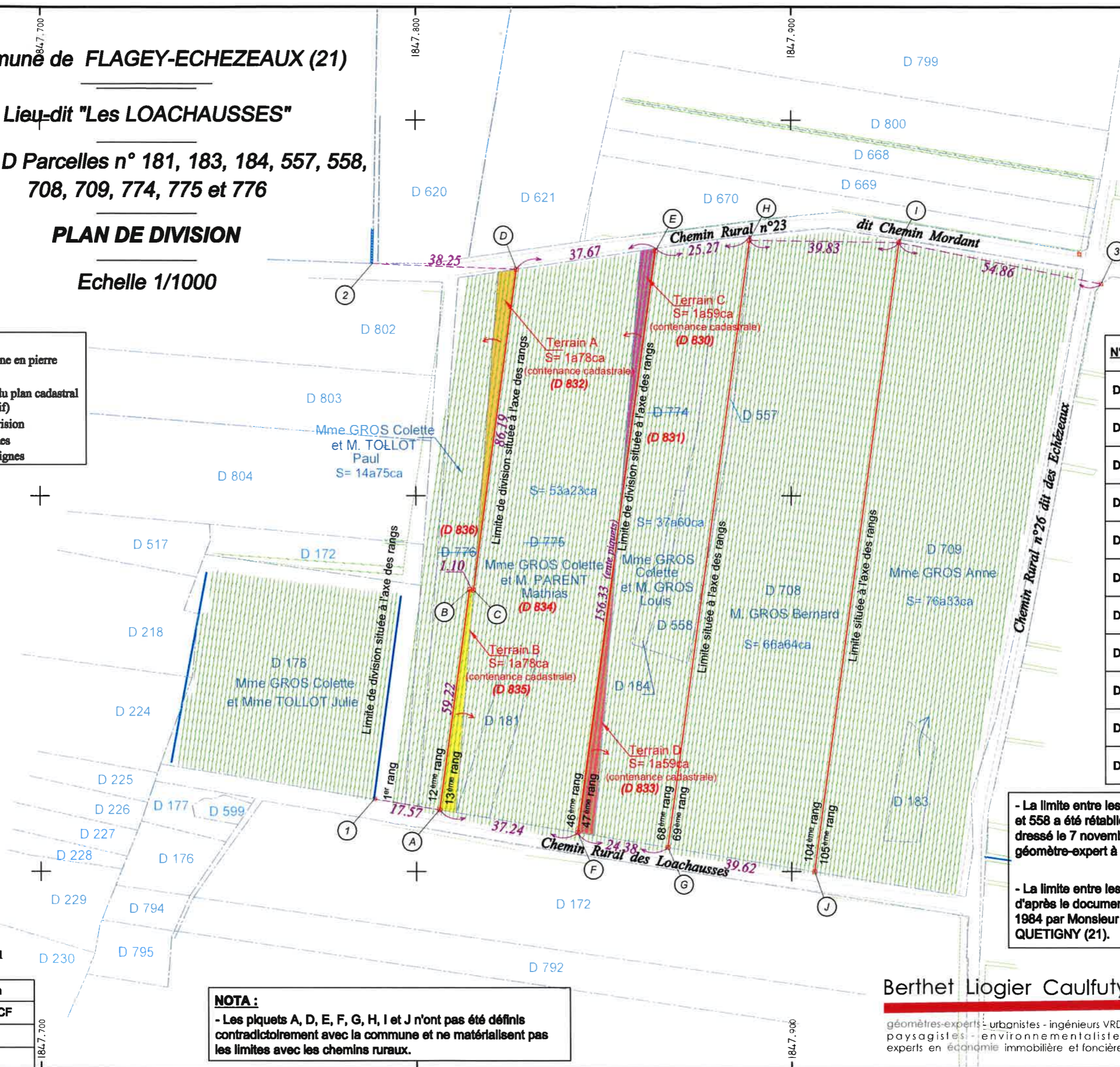


TABLEAU RECAPITULATIF

N° Parcelles	Noms des propriétaires	Contenance cadastrale
D 183	Mme GROS Anne	02a55ca
D 709	Mme GROS Anne	73a78ca
D 708	M. GROS Bernard	65a40ca
D 557	M. GROS Bernard	01a24ca
D 558	Mme GROS Colette M. GROS Louis	09a71ca
D 184	Mme GROS Colette M. GROS Louis	01a35ca
D 774	Mme GROS Colette M. GROS Louis	26a54ca
D 775	Mme GROS Colette M. PARENT Mathias	49a78ca
D 181	Mme GROS Colette M. PARENT Mathias	03a45ca
D 776	Mme GROS Colette M. TOLLLOT Paul	14a75ca
D 178	Mme GROS Colette Mme TOLLLOT Julie	34a80ca

- La limite entre les parcelles D 708 (anciennement 556), 557 et 558 a été rétablie d'après le document d'arpentage n°26 dressé le 7 novembre 1963 par Monsieur LACROIX, alors géomètre-expert à DIJON (21).

- La limite entre les parcelles D 708 et 709 a été rétablie d'après le document d'arpentage n°169 dressé le 7 novembre 1984 par Monsieur GIEN Bernard, alors géomètre-expert à QUETIGNY (21).

NOTA :
- Les piquets A, D, E, F, G, H, I et J n'ont pas été définis contradictoirement avec la commune et ne matérialisent pas les limites avec les chemins ruraux.

Ref : D.20n-1529
Juin 2020
complété le 15 avril 2021
(DMPC n° 336X)

	Nom
Terrain	EB - ECF
Bureau	EB
Contrôlé par	ECF

Berthet Liogier Caulfuty

géomètres-experts - urbanistes - ingénieurs VRD
paysagistes - environnementalistes
experts en économie immobilière et foncière

11, avenue de Chamboland
B.P. 90042
21 702 NUITS SAINT GEORGES Cedex
Tél : 03.80.61.06.19 Fax : 03.80.61.39.01
E-mail : blc.contact@blc-ge.com